

Rapport de mission de repérage des matériaux et produits contenant de l'amiante avant réalisation de travaux

Norme NF X 46-020 V .2017

25 Rue Henri Guillaumet

77400 LAGNY SUR MARNE



A \ INFORMATIONS GENERALES

A.1 \ DESIGNATION DU BÂTIMENT

Nature du bâtiment :	LOGEMENTS COLLECTIFS	Adresse :	25 Rue Henri Guillaumet 77400 LAGNY SUR MARNE
Date du permis de construire ou date de construction		Bâtiment :	
Etage :	R+4	Porte :	
Ref Cadastrale :	NC	Propriété de :	HABITAT 77-OPH DE SEINE ET MARNE 10 AVENUE CHARLES PEGUY 77000 MELUN

A.2 \ DESIGNATION DU DONNEUR D'ORDRE

Nom :	HABITAT 77-OPH DE SEINE ET MARNE	Documents remis :	
Adresse :	10 AVENUE CHARLES PEGUY 77000 MELUN	Moyens mis à disposition :	

A.3 \ EXECUTION DE LA MISSION

RAPPORT N° :	44LBI0401	Laboratoire d'Analyses :	ITGA
Repérage réalisé le :	19/11/2019	Adresse laboratoire :	3 RUE ARMAND HERPIN LACROIX - CS 46537 35065 RENNES CEDEX
Accompagnateur :		Numéro d'accréditation :	1-5967
Par :	Abdessamad RHENZOUR	Organisme d'assurance professionnelle :	AXA France
N° certificat :	DTI3342	Adresse assurance :	313 Terrasses de l'Arche 92727 NANTERRE CEDEX
Date d'obtention :	23/11/2017	N° de contrat d'assurance :	10158549604
Organisme certificateur	DEKRA 5 avenue Garlande - 92220 BAGNEUX	Date de validité :	31/12/2019

B \ CACHET DU DIAGNOSTIQUEUR

FAIT LE 28/11/2019

Cabinet : SOCOTEC DIAGNOSTIC

Nom du responsable : **DELATRE Olivier**

Nom du diagnostiqueur : **Abdessamad RHENZOUR**



C\ SOMMAIRE

Table des matières

A \ INFORMATIONS GENERALES	2
A.1 \ DESIGNATION DU BÂTIMENT	2
A.2 \ DESIGNATION DU DONNEUR D'ORDRE	2
A.3 \ EXECUTION DE LA MISSION.....	2
B \ CACHET DU DIAGNOSTIQUEUR	2
C \ SOMMAIRE	3
D \ CONCLUSIONS	4
E \ PROGRAMME DE REPERAGE	4
F \ CONDITIONS DE REALISATION DU REPERAGE	7
G \ RAPPORTS PRECEDENTS.....	7
H \ RESULTATS DETAILLES DU REPERAGE	8
ANNEXE 1 – PHOTOS DES ELEMENTS AMIANTES ET/OU NON AMIANTES.....	15
ANNEXE 3 – PROCES VERBAUX D'ANALYSES.....	18
ATTESTATION(S).....	23
CERTIFICAT DE COMPETENCES	24

D \ CONCLUSIONS

Dans le cadre de la mission décrite en tête de rapport, il n'a pas été repéré de matériaux et produits susceptibles de contenir de l'amiante

PIECE	ETAGE	ELEMENTS	DESCRIPTIF LABORATOIRE	REPERAGE	Echantillon	METHODE	ETAT	RESULTAT
NEANT								

JP : Jugement Personnel, ZPSO : Zone présentant des similitudes d'Ouvrage

Liste des locaux non visités concernés par les travaux et justification

PIECE	ETAGE	STATUT DE VISITE
NEANT		

Liste des éléments non inspectés et justification

PIECE	ETAGE	ELEMENTS	REPERAGE	RESULTAT
NEANT				

E \ PROGRAMME DE REPERAGE

PIECES CONCERNEES	PERIMETRE DU REPERAGE	REPERAGE	TRAVAUX	ELEMENTS	Echantillonnage	REMARQUES PARTICULIERES
	LOGEMENTS COLLECTIFS		Selon BT			

HABITAT 77 - oph de seine et marne		PAGE N° 1
NOM ET ADRESSE DE L'EXPÉDITEUR HABITAT 77 - oph de seine et marne ANT. GONDOIRE PAYS FRANCE 24 COURS DES DEUX PARCS 77420 CHAMPS SUR MARNE Tél : 01 64 14 11 11 Siret: 27770001900015		BON DE TRAVAUX 2019 26745 SOCOTEC DIAG (EXPERT HABITAT) 33 BIS BOULEVARD GAMBETTA 3EME ETAGE 78300 POISSY Téléphone 0321734144
Réf. fournisseur F / 5149 Marché n° 2017 4475 1 Provenance GONDOIRE Objet DIVERS	SERVICE SCE GONDOIRE PDF ÉMETTEUR JULLIEN CLEMENT	
LOCALISATION: Programme 447 LAGNY I Tranche 1 Ensemble B000 Escalier AL Étage 04 Logement 354 Module 447LBL0401 Retrait des clés CHEZ LE GARDIEN		
ADRESSE 25 RUE HENRI GUILLAUMET 77400 LAGNY SUR MARNE		

DÉLAI D'EXÉCUTION 15 JOURS **PÉRIODE DU** 14-11-2019 AU 28-11-2019

ARTICLE	DÉSIGNATION	QUANTITE	PRIX UNITAIRE H.T.	TOTAL H.T.
AM146	REPERAGE AMIANTE AVANT TVX - TVX	1,00	5,00	5,00
AM173	D'ENTRETIEN OU REPARATIONS - ENTRETE 11 ET ANALYSE EN LABORATOIRE - ANALYSE MCT ANALYSE DE 1 A 10 PRELEVEMENTS ISSUS TX SOL: ENTREE COULOIR SEJOUR CHAMBRE 1/3 CUISINE / TX PEINTURE ENTREE COULOIR CHAMBRE 1/3 SEJOUR	16,00	48,00	768,00
TOTAL H.T.				773,00
H.T. ACTUALISE				
COEFFICIENT REGIONAL				
RABAIS				
TOTAL H.T.				
T.V.A. 20,00 %				154,60
TOTAL T.T.C.				927,60

14-11-2019 merci de contacter la gardienne Mme NKEMBI au 0856409187

AFFECTATION BUDGÉTAIRE		CODES STRUCTURE ET SCHEMA : TECHNI		MONTANT T.T.C.	
CODE BUDGET	RUBRIQUE	INSTANCES	LIBELLÉ DU POSTE BUDGÉTAIRE		
1 HONAMIA	A760	ANOR NOR	HONORAIRES DIAG AMIANTE	927,60	

AFFECTATION ANALYTIQUE		RÉFÉRENCES PATRIMOINE		RÉFÉRENCES OCCUPANT		MONTANT T.T.C.	
CODE BUDGET							
1 HONAMIA	447 1	B000 AL	447LBL0401	L2100338	927,60		

Voir en page 2 la suite du BON DE TRAVAUX 2019 26745

ORIGINAL À CONSERVER PAR LE DESTINATAIRE

HABITAT 77 - oph de seine et marne		PAGE N° 2
	BON DE TRAVAUX	2019 26745

	Édité le 14-11-2019
Le Service Émetteur	
	

ACCUSÉ DE RÉCEPTION À RETOURNER AU RESPONSABLE D' ANTENNE DÈS LA FIN DE L' EXÉCUTION DES TRAVAUX			
JE SOUSSIGNÉ		CERTIFIE QUE LES RÉPARATIONS FAISANT L'OBJET DU B.T. 2019 26745	
ONT BIEN ÉTÉ EFFECTUÉES PAR L'ENTREPRISE		LE	
HEURE D' ARRIVÉE :	SIGNATURE DU LOCATAIRE	SIGNATURE DU REPRÉSENTANT	POUR L'ENTREPRISE
HEURE DE DÉPART :			

ORIGINAL À CONSERVER PAR LE DESTINATAIRE

ELEMENTS A SONDER OU A ANALYSER NON PRESENTS:

F \ CONDITIONS DE REALISATION DU REPERAGE

Le repérage amiante avant travaux, contient les informations sur la présence d'amiante dans les matériaux et produits du bâtiment afin d'informer les intervenants réalisant des activités ou interventions sur des matériaux et/ou équipements susceptibles de libérer des fibres d'amiante selon la liste citée dans le cadre E.

Il consiste à identifier et localiser, par inspections visuelles et investigations approfondies pouvant être destructives, l'ensemble des matériaux et produits contenant de l'amiante incorporés ou faisant indissociablement corps avec les locaux et les zones de l'immeuble objet des travaux.

Lorsque l'absence de marquages spécifiques ou de documents ne permet pas à l'opérateur de repérage d'attester de la présence ou de la non présence d'amiante dans les matériaux et produits, des prélèvements seront effectués afin de déterminer par analyse la présence ou non d'amiante.

Procédures de prélèvement :

Les prélèvements sur des matériaux ou produits susceptibles de contenir de l'amiante sont réalisés en vertu des dispositions du Code du Travail.

Le matériel de prélèvement est adapté à l'opération à réaliser afin de générer le minimum de poussières. Dans le cas où une émission de poussières est prévisible, le matériau ou produit est mouillé à l'eau à l'endroit du prélèvement (sauf risque électrique) et, si nécessaire, une protection est mise en place au sol ; de même, le point de prélèvement est stabilisé après l'opération (pulvérisation de vernis ou de laque, par exemple).

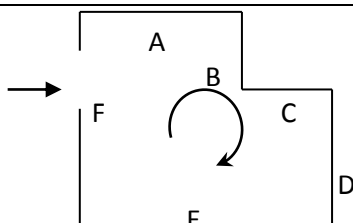
Pour chaque prélèvement, des outils propres et des gants à usage unique sont utilisés afin d'éliminer tout risque de contamination croisée. Dans tous les cas, les équipements de protection individuelle sont à usage unique.

L'accès à la zone à risque (sphère de 1 à 2 mètres autour du point de prélèvement) est interdit pendant l'opération. Si l'accompagnateur doit s'y tenir, il porte les mêmes équipements de protection individuelle que l'opérateur de repérage.

L'échantillon est immédiatement conditionné, après son prélèvement, dans un double emballage individuel étanche.

Les informations sur toutes les conditions existantes au moment du prélèvement susceptible d'influencer l'interprétation des résultats des analyses (environnement du matériau, contamination éventuelle, etc.) seront, le cas échéant, mentionnées dans la fiche d'identification et de cotation en annexe.

Sens du repérage pour évaluer un local :



G \ RAPPORTS PRECEDENTS

Néant

H \ RESULTATS DETAILLES DU REPERAGE

LISTE DES LOCAUX / PARTIES D'IMMEUBLE VISITEES/NON VISITEES CONCERNEES PAR LES TRAVAUX ET JUSTIFICATION

PIECE	ETAGE	JUSTIFICATION	VISITE	TRAVAUX
Couloir	R+4		OUI	CONCERNEE
Placard 2	R+4		OUI	CONCERNEE
Gaine technique 1	R+4		OUI	CONCERNEE
Salle d'eau	R+4		OUI	CONCERNEE
WC	R+4		OUI	CONCERNEE
Gaine technique 2	R+4		OUI	CONCERNEE
Cuisine	R+4		OUI	CONCERNEE
Entrée	R+4		OUI	CONCERNEE
Chambre 1	R+4		OUI	CONCERNEE
Placard 1	R+4		OUI	CONCERNEE
Chambre 2	R+4		OUI	CONCERNEE
Séjour / Salon	R+4		OUI	CONCERNEE
Chambre 3	R+4		OUI	CONCERNEE
Balcon	R+4		OUI	CONCERNEE
	R+4		OUI	CONCERNEE

DESCRIPTION DES REVETEMENTS EN PLACE AU JOUR DE LA VISITE

PIECE	ETAGE	MUR1	MUR2	MUR3	MUR4	PLANCHE R BAS	PLANCHE R HAUT	PORTE S	FENETRE 1	FENETRE 2
Couloir	R+4	Aucun	Carreaux de plâtre			Dalle de sol	Enduit			
Placard 2	R+4									
Gaine technique 1	R+4									
Salle d'eau	R+4									
WC	R+4									
Gaine technique 2	R+4									
Cuisine	R+4									
Entrée	R+4	Carreaux de plâtre	Porteurs et/ou mur de refend / Plaques de plâtre			Dalle de sol	Enduit			
Chambre 1	R+4	Porteurs et/ou mur de refend / Plaques de plâtre	Béton périphérique	Carreaux de plâtre		Dalle de sol	Enduit			
Placard 1	R+4									

PIECE	ETAGE	MUR1	MUR2	MUR3	MUR4	PLANCHE R BAS	PLANCHE R HAUT	PORTE S	FENETRE 1	FENETRE 2
Chambre 2	R+4									
Séjour / Salon	R+4	Porteurs et/ou mur de refend / Plaques de plâtre	Carreaux de plâtre	Béton périphérique		Dalle de sol	Enduit			
Chambre 3	R+4	Porteurs et/ou mur de refend / Plaques de plâtre	Béton périphérique	Carreaux de plâtre		Dalle de sol	Enduit			
Balcon	R+4									
	R+4									

LA LISTE DES MATERIAUX OU PRODUITS CONTENANT DE L'AMIANTE, SUR ZONE DE SIMILITUDE D'OUVRAGE ET SUR JUGEMENT PERSONNEL

PIECE	ETAGE	ELEMENTS	DESCRIPTIF LABORATOIRE	Echantillon	REPERAGE	ETAT	RESULTAT	METHODE
NEANT								

JP : Jugement Personnel, ZPSO : Zone présentant des similitudes d'Ouvrage

LA LISTE DES MATERIAUX OU PRODUITS CONTENANT DE L'AMIANTE, APRES ANALYSE

PIECE	ETAGE	ELEMENTS	DESCRIPTIF LABORATOIRE	Echantillon	REPERAGE	ETAT	RESULTAT
NEANT							

JP : Jugement Personnel, ZPSO : Zone présentant des similitudes d'Ouvrage

LA LISTE DES MATERIAUX SUSCEPTIBLES DE CONTENIR DE L'AMIANTE, MAIS N'EN CONTENANT PAS.

PIECE	ETAGE	ELEMENTS	DESCRIPTIF LABORATOIRE	Echantillon	REPERAGE	ETAT	RESULTAT	METHODE
Chambre 1	R+4	Dalle de sol	Peintures multiples non séparable + dalle dure cassante grise	44LBI0401P001	Sol	DEGRADATION TOTALE	Fr1:Amiante non détecté	RESULTAT ANALYSE
Chambre 1	R+4	Dalle de sol	Colle polymère jaune non séparable + ragréage gris	44LBI0401P001	Sol	DEGRADATION TOTALE	Fr2:Amiante non détecté	RESULTAT ANALYSE

PIECE	ETAGE	ELEMENTS	DESCRIPTIF LABORATOIRE	Echantillon	REPERAGE	ETAT	RESULTAT	METHODE
Chambre 3	R+4	Dalle de sol	Peintures multiples non séparable + dalle dure cassante grise	44LBI0401P001	Sol	DEGRADATION TOTALE	Fr1:Amiante non détecté	ZPSO
Chambre 3	R+4	Dalle de sol	Colle polymère jaune non séparable + ragréage gris	44LBI0401P001	Sol	DEGRADATION TOTALE	Fr2:Amiante non détecté	ZPSO
Couloir	R+4	Dalle de sol	Peintures multiples non séparable + dalle dure cassante grise	44LBI0401P001	Sol	DEGRADATION TOTALE	Fr1:Amiante non détecté	ZPSO
Couloir	R+4	Dalle de sol	Colle polymère jaune non séparable + ragréage gris	44LBI0401P001	Sol	DEGRADATION TOTALE	Fr2:Amiante non détecté	ZPSO
Entrée	R+4	Dalle de sol	Peintures multiples non séparable + dalle dure cassante grise	44LBI0401P001	Sol	DEGRADATION TOTALE	Fr1:Amiante non détecté	ZPSO
Entrée	R+4	Dalle de sol	Colle polymère jaune non séparable + ragréage gris	44LBI0401P001	Sol	DEGRADATION TOTALE	Fr2:Amiante non détecté	ZPSO
Séjour / Salon	R+4	Dalle de sol	Peintures multiples non séparable + dalle dure cassante grise	44LBI0401P001	Sol	DEGRADATION TOTALE	Fr1:Amiante non détecté	ZPSO
Séjour / Salon	R+4	Dalle de sol	Colle polymère jaune non séparable + ragréage gris	44LBI0401P001	Sol	DEGRADATION TOTALE	Fr2:Amiante non détecté	ZPSO
Chambre 1	R+4	Enduit / Peinture	Peinture en vrac non séparable + enduit plâtreux blanc en vrac non séparable	44LBI0401P002	Mur C	DEGRADATION PARTIELLE	Amiante non détecté	RESULTAT ANALYSE
Chambre 1	R+4	Enduit / Peinture	Peinture en vrac non séparable + enduit plâtreux blanc en vrac non séparable	44LBI0401P002	Mur D	DEGRADATION PARTIELLE	Amiante non détecté	ZPSO

PIECE	ETAGE	ELEMENTS	DESCRIPTIF LABORATOIRE	Echantillon	REPERAGE	ETAT	RESULTAT	METHODE
Chambre 3	R+4	Enduit / Peinture	Peinture en vrac non séparable + enduit plâtreux blanc en vrac non séparable	44LBI0401P002	Mur D	DEGRADATION PARTIELLE	Amiante non détecté	ZPSO
Couloir	R+4	Enduit / Peinture	Peinture en vrac non séparable + enduit plâtreux blanc en vrac non séparable	44LBI0401P002	Mur B	DEGRADATION PARTIELLE	Amiante non détecté	ZPSO
Couloir	R+4	Enduit / Peinture	Peinture en vrac non séparable + enduit plâtreux blanc en vrac non séparable	44LBI0401P002	Mur C	DEGRADATION PARTIELLE	Amiante non détecté	ZPSO
Entrée	R+4	Enduit / Peinture	Peinture en vrac non séparable + enduit plâtreux blanc en vrac non séparable	44LBI0401P002	Mur A	DEGRADATION PARTIELLE	Amiante non détecté	ZPSO
Entrée	R+4	Enduit / Peinture	Peinture en vrac non séparable + enduit plâtreux blanc en vrac non séparable	44LBI0401P002	Mur B	DEGRADATION PARTIELLE	Amiante non détecté	ZPSO
Entrée	R+4	Enduit / Peinture	Peinture en vrac non séparable + enduit plâtreux blanc en vrac non séparable	44LBI0401P002	Mur C	DEGRADATION PARTIELLE	Amiante non détecté	ZPSO
Entrée	R+4	Enduit / Peinture	Peinture en vrac non séparable + enduit plâtreux blanc en vrac non séparable	44LBI0401P002	Mur D	DEGRADATION PARTIELLE	Amiante non détecté	ZPSO
Entrée	R+4	Enduit / Peinture	Peinture en vrac non séparable + enduit plâtreux blanc en vrac non séparable	44LBI0401P002	Mur G	DEGRADATION PARTIELLE	Amiante non détecté	ZPSO


PIECE	ETAGE	ELEMENTS	DESCRIPTIF LABORATOIRE	Echantillon	REPERAGE	ETAT	RESULTAT	METHODE
Séjour / Salon	R+4	Enduit / Peinture	Peinture en vrac non séparable + enduit plâtreux blanc en vrac non séparable	44LBI0401P002	Mur C	DEGRADATION PARTIELLE	Amiante non détecté	ZPSO
Séjour / Salon	R+4	Enduit / Peinture	Peinture en vrac non séparable + enduit plâtreux blanc en vrac non séparable	44LBI0401P002	Mur E	DEGRADATION PARTIELLE	Amiante non détecté	ZPSO
Séjour / Salon	R+4	Enduit / Peinture	Peinture en vrac non séparable + enduit plâtreux blanc en vrac non séparable	44LBI0401P002	Mur F	DEGRADATION PARTIELLE	Amiante non détecté	ZPSO
Séjour / Salon	R+4	Enduit / Peinture	Peinture en vrac non séparable + enduit plâtreux blanc en vrac non séparable	44LBI0401P002	Mur I	DEGRADATION PARTIELLE	Amiante non détecté	ZPSO
Séjour / Salon	R+4	Enduit / Peinture	Peinture en vrac non séparable + enduit plâtreux blanc en vrac non séparable	44LBI0401P002	Mur J	DEGRADATION PARTIELLE	Amiante non détecté	ZPSO
Chambre 1	R+4	Enduit / Peinture béton	Peinture en vrac non séparable + enduit plâtreux blanc en vrac non séparable	44LBI0401P003	Mur A	DEGRADATION PARTIELLE	Amiante non détecté	RESULTAT ANALYSE
Chambre 3	R+4	Enduit / Peinture béton	Peinture en vrac non séparable + enduit plâtreux blanc en vrac non séparable	44LBI0401P003	Mur A	DEGRADATION PARTIELLE	Amiante non détecté	ZPSO
Chambre 3	R+4	Enduit / Peinture béton	Peinture en vrac non séparable + enduit plâtreux blanc en vrac non séparable	44LBI0401P003	Mur B	DEGRADATION PARTIELLE	Amiante non détecté	ZPSO

PIECE	ETAGE	ELEMENTS	DESCRIPTIF LABORATOIRE	Echantillon	REPERAGE	ETAT	RESULTAT	METHODE
Entrée	R+4	Enduit / Peinture béton	Peinture en vrac non séparable + enduit plâtreux blanc en vrac non séparable	44LBI0401P003	Mur E	DEGRADATION PARTIELLE	Amiante non détecté	ZPSO
Entrée	R+4	Enduit / Peinture béton	Peinture en vrac non séparable + enduit plâtreux blanc en vrac non séparable	44LBI0401P003	Mur F	DEGRADATION PARTIELLE	Amiante non détecté	ZPSO
Entrée	R+4	Enduit / Peinture béton	Peinture en vrac non séparable + enduit plâtreux blanc en vrac non séparable	44LBI0401P003	Mur H	DEGRADATION PARTIELLE	Amiante non détecté	ZPSO
Séjour / Salon	R+4	Enduit / Peinture béton	Peinture en vrac non séparable + enduit plâtreux blanc en vrac non séparable	44LBI0401P003	Mur A	DEGRADATION PARTIELLE	Amiante non détecté	ZPSO
Séjour / Salon	R+4	Enduit / Peinture béton	Peinture en vrac non séparable + enduit plâtreux blanc en vrac non séparable	44LBI0401P003	Mur B	DEGRADATION PARTIELLE	Amiante non détecté	ZPSO
Séjour / Salon	R+4	Enduit / Peinture béton	Peinture en vrac non séparable + enduit plâtreux blanc en vrac non séparable	44LBI0401P003	Mur G	DEGRADATION PARTIELLE	Amiante non détecté	ZPSO
Séjour / Salon	R+4	Enduit / Peinture béton	Peinture en vrac non séparable + enduit plâtreux blanc en vrac non séparable	44LBI0401P003	Mur H	DEGRADATION PARTIELLE	Amiante non détecté	ZPSO
Chambre 1	R+4	Enduit / Peinture béton	Peinture en vrac non séparable + enduit plâtreux blanc en vrac non séparable	44LBI0401P004	Mur B	DEGRADATION PARTIELLE	Amiante non détecté	RESULTAT ANALYSE

PIECE	ETAGE	ELEMENTS	DESCRIPTIF LABORATOIRE	Echantillon	REPERAGE	ETAT	RESULTAT	METHODE
Chambre 3	R+4	Enduit / Peinture béton	Peinture en vrac non séparable + enduit plâtreux blanc en vrac non séparable	44LBI0401P004	Mur C	DEGRADATION PARTIELLE	Amiante non détecté	ZPSO
Séjour / Salon	R+4	Enduit / Peinture béton	Peinture en vrac non séparable + enduit plâtreux blanc en vrac non séparable	44LBI0401P004	Mur D	DEGRADATION PARTIELLE	Amiante non détecté	ZPSO
Chambre 3	R+4	Enduit / Peinture béton	Peinture en vrac non séparable + enduit plâtreux blanc en vrac non séparable	44LBI0401P005	Plafond	DEGRADATION PARTIELLE	Amiante non détecté	RESULTAT ANALYSE
Chambre 1	R+4	Enduit / Peinture béton	Peinture en vrac non séparable + enduit plâtreux blanc en vrac non séparable	44LBI0401P005	Plafond	DEGRADATION PARTIELLE	Amiante non détecté	ZPSO
Couloir	R+4	Enduit / Peinture béton	Peinture en vrac non séparable + enduit plâtreux blanc en vrac non séparable	44LBI0401P005	Plafond	DEGRADATION PARTIELLE	Amiante non détecté	ZPSO
Entrée	R+4	Enduit / Peinture béton	Peinture en vrac non séparable + enduit plâtreux blanc en vrac non séparable	44LBI0401P005	Plafond	DEGRADATION PARTIELLE	Amiante non détecté	ZPSO
Séjour / Salon	R+4	Enduit / Peinture béton	Peinture en vrac non séparable + enduit plâtreux blanc en vrac non séparable	44LBI0401P005	Plafond	DEGRADATION PARTIELLE	Amiante non détecté	ZPSO

JP : Jugement Personnel, ZPSO : Zone présentant des similitudes d'Ouvrage

ANNEXE 1 – PHOTOS DES ELEMENTS AMIANTES ET/OU NON AMIANTES

PRELEVEMENT : 44LBI0401P001			
NOM DU CLIENT	NUMERO DU DOSSIER	PIECE OU LOCAL	
HABITAT 77-OPH DE SEINE ET MARNE	44LBI0401 19/11/2019	Chambre 1 (R+4)	
ELEMENT	DESCRIPTIF DU LABORATOIRE	DATE DE PRELEVEMENT	NOM DE L'OPERATEUR
Dalle de sol	Peintures multiples non séparable + dalle dure cassante grise	19/11/2019	RHENZOUR Abdessamad
LOCALISATION		RESULTAT	
Sol		Fr1:Amiante non détecté	
EMPLACEMENT			
			

PRELEVEMENT : 44LBI0401P001			
NOM DU CLIENT	NUMERO DU DOSSIER	PIECE OU LOCAL	
HABITAT 77-OPH DE SEINE ET MARNE	44LBI0401 19/11/2019	Chambre 1 (R+4)	
ELEMENT	DESCRIPTIF DU LABORATOIRE	DATE DE PRELEVEMENT	NOM DE L'OPERATEUR
Dalle de sol	Colle polymère jaune non séparable + ragréage gris	19/11/2019	RHENZOUR Abdessamad
LOCALISATION		RESULTAT	
Sol		Fr2:Amiante non détecté	
EMPLACEMENT			
			

PRELEVEMENT : 44LBI0401P002			
NOM DU CLIENT	NUMERO DU DOSSIER	PIECE OU LOCAL	
HABITAT 77-OPH DE SEINE ET MARNE	44LBI0401 19/11/2019	Chambre 1 (R+4)	
ELEMENT	DESCRIPTIF DU LABORATOIRE	DATE DE PRELEVEMENT	NOM DE L'OPERATEUR
Enduit / Peinture	Peinture en vrac non séparable + enduit plâtreux blanc en vrac non séparable	19/11/2019	RHENZOUR Abdessamad
LOCALISATION		RESULTAT	
Mur C		Amiante non détecté	
EMPLACEMENT			



PRELEVEMENT : 44LBI0401P003			
NOM DU CLIENT	NUMERO DU DOSSIER	PIECE OU LOCAL	
HABITAT 77-OPH DE SEINE ET MARNE	44LBI0401 19/11/2019	Chambre 1 (R+4)	
ELEMENT	DESCRIPTIF DU LABORATOIRE	DATE DE PRELEVEMENT	NOM DE L'OPERATEUR
Enduit / Peinture béton	Peinture en vrac non séparable + enduit plâtreux blanc en vrac non séparable	19/11/2019	RHENZOUR Abdessamad
LOCALISATION		RESULTAT	
Mur A		Amiante non détecté	
EMPLACEMENT			



PRELEVEMENT : 44LBI0401P004			
NOM DU CLIENT	NUMERO DU DOSSIER	PIECE OU LOCAL	
HABITAT 77-OPH DE SEINE ET MARNE	44LBI0401 19/11/2019	Chambre 1 (R+4)	
ELEMENT	DESCRIPTIF DU LABORATOIRE	DATE DE PRELEVEMENT	NOM DE L'OPERATEUR
Enduit / Peinture béton	Peinture en vrac non séparable + enduit plâtreux blanc en vrac non séparable	19/11/2019	RHENZOUR Abdessamad
LOCALISATION		RESULTAT	
Mur B		Amiante non détecté	
EMPLACEMENT			



PRELEVEMENT : 44LBI0401P005			
NOM DU CLIENT	NUMERO DU DOSSIER	PIECE OU LOCAL	
HABITAT 77-OPH DE SEINE ET MARNE	44LBI0401 19/11/2019	Chambre 3 (R+4)	
ELEMENT	DESCRIPTIF DU LABORATOIRE	DATE DE PRELEVEMENT	NOM DE L'OPERATEUR
Enduit / Peinture béton	Peinture en vrac non séparable + enduit plâtreux blanc en vrac non séparable	19/11/2019	RHENZOUR Abdessamad
LOCALISATION		RESULTAT	
Plafond		Amiante non détecté	
EMPLACEMENT			



ANNEXE 3 – PROCES VERBAUX D'ANALYSES



Parc Edonia - Bât. R - Rue de la Terre Adélie - CS n° 66862
 35768 SAINT-GREGOIRE CEDEX
 Tél : 02.99.35.41.41
 Fax : 02.99.35.41.42
 www.itga.fr



L'accréditation du COFRAC atteste de la compétence des laboratoires pour les seuls essais couverts par l'accréditation qui sont identifiés par le symbole

RAPPORT D'ESSAI N° IT071911-50668 EN DATE DU 28/11/2019 RECHERCHE ET IDENTIFICATION D'AMIANTE SUR UN PRELEVEMENT DE MATERIAU

Ce rapport d'essai ne concerne que les échantillons soumis à l'analyse tels qu'ils ont été reçus au laboratoire.

Client :

SOCOTEC DIAGNOSTIC - AGENCE VILLEPINTE
 M. Abdessamed RHENZOUR
 22 Avenue des Nations
 93420 VILLEPINTE

Prélèvement :

Commande ITGA : IT0719-106696
 Echantillon ITGA : IT071911-50668
 Reçu au laboratoire le : 25/11/2019

Réf. Client : Les informations fournies par le client sont retranscrites dans le tableau ci-dessous.

Commande	44LBI0401--01
Dossier client	44LBI0401--01 - 25 Rue Henri Guillaumet 77400 LAGNY SUR MARNE
Echantillon	44LBI0401P001 / LOGEMENTS COLLECTIFS - - - / Chambre 1 Sol Dalle de sol
Description ITGA	Peintures multiples / Dalle dure cassante grise / Colle polymère jaune / Ragréage gris

Préparation : Effectuée de façon à être représentative de l'échantillon

- Pour une analyse au Microscopie Electronique à Transmission Analytique (META) en fonction de la nature de la prise d'essai :

- (1)- Broyage en milieu aqueux et récupération des particules sur grilles de microscopie (méthode interne : IT085)
- (2)- Attaque chimique, broyage et récupération des particules sur grilles de microscopie (méthode interne : IT286)

Technique Analytique :

- Microscopie Electronique à Transmission Analytique (parties pertinentes de la norme NF X 43-050) : Morphologie, EDX et diffraction électronique

La détection de fibres d'amiante est garantie si la teneur est supérieure ou égale à 0.1 % en masse.

Résultat :

Fraction Analysée	Technique analytique (Méthode de préparation) et date d'analyse	Résultat	Variété d'amiante	Nombre de préparations
▶ Peintures multiples non séparable + dalle dure cassante grise	META (2) le 27/11/2019	Amiante non détecté	---	1
▶ Colle polymère jaune non séparable + ragréage gris	META (1) le 28/11/2019	Amiante non détecté	---	1

Validé par : Giovanni ANTOLA SILVA - Analyste



La reproduction de ce rapport d'essai n'est autorisée que sous sa forme intégrale ; ce rapport ne doit pas être reproduit partiellement sans l'approbation du laboratoire.
 Sauf demande particulière et écrite du client, les échantillons sont conservés pendant 6 mois et les rapports pendant 2 ans.

DTA 164 rev 16

Page 1 / 1



Parc Edonia - Bât. R - Rue de la Terre Adèle - CS n° 66862
 35768 SAINT-GREGOIRE CEDEX
 Tél : 02.99.35.41.41
 Fax : 02.99.35.41.42
 www.itga.fr



L'accréditation du COFRAC atteste de la compétence des laboratoires pour les seuls essais couverts par l'accréditation qui sont identifiés par le symbole ▶

RAPPORT D'ESSAI N° IT071911-50669 EN DATE DU 28/11/2019
RECHERCHE ET IDENTIFICATION D'AMIANTE SUR UN PRELEVEMENT DE MATERIAU

Ce rapport d'essai ne concerne que les échantillons soumis à l'analyse tels qu'ils ont été reçus au laboratoire.

Client :
 SOCOTEC DIAGNOSTIC - AGENCE VILLEPINTE
 M. Abdessamed RHENZOUR
 22 Avenue des Nations
 93420 VILLEPINTE

Prélèvement :
 Commande ITGA : IT0719-106696
 Echantillon ITGA : IT071911-50669
 Reçu au laboratoire le : 25/11/2019

Réf. Client : Les informations fournies par le client sont retranscrites dans le tableau ci-dessous.

Commande	44LBI0401--01
Dossier client	44LBI0401--01 - 25 Rue Henri Guillaumet 77400 LAGNY SUR MARNE
Echantillon	44LBI0401P002 / LOGEMENTS COLLECTIFS - - - / Chambre 1 Mur C Enduit Peinture
Description ITGA	Peinture en vrac / Enduit plâtreux blanc en vrac

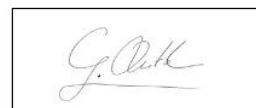
Préparation : Effectuée de façon à être représentative de l'échantillon
 - Pour une analyse au Microscope Electronique à Transmission Analytique (META) en fonction de la nature de la prise d'essai :
 (1)- Broyage en milieu aqueux et récupération des particules sur grilles de microscopie (méthode interne : IT085)
 (2)- Attaque chimique, broyage et récupération des particules sur grilles de microscopie (méthode interne : IT286)

Technique Analytique :
 - Microscopie Electronique à Transmission Analytique (parties pertinentes de la norme NF X 43-050) : Morphologie, EDX et diffraction électronique
 La détection de fibres d'amiante est garantie si la teneur est supérieure ou égale à 0.1 % en masse.

Résultat :

Fraction Analysée	Technique analytique (Méthode de préparation) et date d'analyse	Résultat	Variété d'amiante	Nombre de préparations
▶ Peinture en vrac non séparable + enduit plâtreux blanc en vrac non séparable	META (1) le 28/11/2019	Amiante non détecté	---	1

Validé par : Giovanni ANTOLA SILVA - Analyste





Parc Edonia - Bât. R - Rue de la Terre Adèle - CS n° 66862
 35768 SAINT-GREGOIRE CEDEX
 Tél : 02.99.35.41.41
 Fax : 02.99.35.41.42
 www.itga.fr



L'accréditation du COFRAC atteste de la compétence des laboratoires pour les seuls essais couverts par l'accréditation qui sont identifiés par le symbole ▶

RAPPORT D'ESSAI N° IT071911-50670 EN DATE DU 28/11/2019
RECHERCHE ET IDENTIFICATION D'AMIANTE SUR UN PRELEVEMENT DE MATERIAU

Ce rapport d'essai ne concerne que les échantillons soumis à l'analyse tels qu'ils ont été reçus au laboratoire.

Client :
 SOCOTEC DIAGNOSTIC - AGENCE VILLEPINTE
 M. Abdessamed RHENZOUR
 22 Avenue des Nations
 93420 VILLEPINTE

Prélèvement :
 Commande ITGA : IT0719-106696
 Echantillon ITGA : IT071911-50670
 Reçu au laboratoire le : 25/11/2019

Réf. Client : Les informations fournies par le client sont retranscrites dans le tableau ci-dessous.

Commande	44LBI0401--01
Dossier client	44LBI0401--01 - 25 Rue Henri Guillaumet 77400 LAGNY SUR MARNE
Echantillon	44LBI0401P003 / LOGEMENTS COLLECTIFS - - / Chambre 1 Mur A Enduit Peinture béton
Description ITGA	Peinture en vrac / Enduit plâtreux blanc en vrac

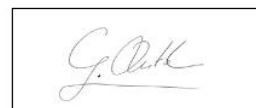
Préparation : Effectuée de façon à être représentative de l'échantillon
 - Pour une analyse au Microscopie Electronique à Transmission Analytique (META) en fonction de la nature de la prise d'essai :
 (1)- Broyage en milieu aqueux et récupération des particules sur grilles de microscopie (méthode interne : IT085)
 (2)- Attaque chimique, broyage et récupération des particules sur grilles de microscopie (méthode interne : IT286)

Technique Analytique :
 - Microscopie Electronique à Transmission Analytique (parties pertinentes de la norme NF X 43-050) : Morphologie, EDX et diffraction électronique
 La détection de fibres d'amiante est garantie si la teneur est supérieure ou égale à 0.1 % en masse.

Résultat :

Fraction Analysée	Technique analytique (Méthode de préparation) et date d'analyse	Résultat	Variété d'amiante	Nombre de préparations
▶ Peinture en vrac non séparable + enduit plâtreux blanc en vrac non séparable	META (1) le 28/11/2019	Amiante non détecté	---	1

Validé par : Giovanni ANTOLA SILVA - Analyste





Parc Edonia - Bât. R - Rue de la Terre Adèle - CS n° 66862
 35768 SAINT-GREGOIRE CEDEX
 Tél : 02.99.35.41.41
 Fax : 02.99.35.41.42
 www.itga.fr

Accréditation n° 1-5967
 Liste des sites et portées
 disponibles sur www.cofrac.fr



L'accréditation du COFRAC atteste de la compétence des laboratoires pour les seuls essais couverts par l'accréditation qui sont identifiés par le symbole ▶

RAPPORT D'ESSAI N° IT071911-50671 EN DATE DU 28/11/2019
RECHERCHE ET IDENTIFICATION D'AMIANTE SUR UN PRELEVEMENT DE MATERIAU

Ce rapport d'essai ne concerne que les échantillons soumis à l'analyse tels qu'ils ont été reçus au laboratoire.

Client :

SOCOTEC DIAGNOSTIC - AGENCE VILLEPINTE
 M. Abdessamed RHENZOUR
 22 Avenue des Nations
 93420 VILLEPINTE

Prélèvement :

Commande ITGA : IT0719-106696
 Echantillon ITGA : IT071911-50671
 Reçu au laboratoire le : 25/11/2019

Réf. Client : Les informations fournies par le client sont retranscrites dans le tableau ci-dessous.

Commande	44LBI0401--01
Dossier client	44LBI0401--01 - 25 Rue Henri Guillaumet 77400 LAGNY SUR MARNE
Echantillon	44LBI0401P004 / LOGEMENTS COLLECTIFS - - / Chambre 1 Mur B Enduit Peinture béton
Description ITGA	Peinture en vrac / Enduit plâtreux blanc en vrac

Préparation : Effectuée de façon à être représentative de l'échantillon

- Pour une analyse au Microscope Electronique à Transmission Analytique (META) en fonction de la nature de la prise d'essai :
 - (1)- Broyage en milieu aqueux et récupération des particules sur grilles de microscopie (méthode interne : IT085)
 - (2)- Attaque chimique, broyage et récupération des particules sur grilles de microscopie (méthode interne : IT286)

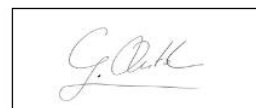
Technique Analytique :

- Microscopie Electronique à Transmission Analytique (parties pertinentes de la norme NF X 43-050) : Morphologie, EDX et diffraction électronique
- La détection de fibres d'amiante est garantie si la teneur est supérieure ou égale à 0.1 % en masse.

Résultat :

Fraction Analysée	Technique analytique (Méthode de préparation) et date d'analyse	Résultat	Variété d'amiante	Nombre de préparations
▶ Peinture en vrac non séparable + enduit plâtreux blanc en vrac non séparable	META (1) le 28/11/2019	Amiante non détecté	---	1

Validé par : Giovanni ANTOLA SILVA - Analyste





Parc Edonia - Bât. R - Rue de la Terre Adèle - CS n° 66862
 35768 SAINT-GREGOIRE CEDEX
 Tél : 02.99.35.41.41
 Fax : 02.99.35.41.42
 www.itga.fr



L'accréditation du COFRAC atteste de la compétence des laboratoires pour les seuls essais couverts par l'accréditation qui sont identifiés par le symbole ▶

RAPPORT D'ESSAI N° IT071911-50672 EN DATE DU 28/11/2019
RECHERCHE ET IDENTIFICATION D'AMIANTE SUR UN PRELEVEMENT DE MATERIAU

Ce rapport d'essai ne concerne que les échantillons soumis à l'analyse tels qu'ils ont été reçus au laboratoire.

Client :

SOCOTEC DIAGNOSTIC - AGENCE VILLEPINTE
 M. Abdessamed RHENZOUR
 22 Avenue des Nations
 93420 VILLEPINTE

Prélèvement :

Commande ITGA : IT0719-106696
 Echantillon ITGA : IT071911-50672
 Reçu au laboratoire le : 25/11/2019

Réf. Client : Les informations fournies par le client sont retranscrites dans le tableau ci-dessous.

Commande	44LBI0401--01
Dossier client	44LBI0401--01 - 25 Rue Henri Guillaumet 77400 LAGNY SUR MARNE
Echantillon	44LBI0401P005 / LOGEMENTS COLLECTIFS - - / Chambre 3 Plafond Enduit Peinture béton
Description ITGA	Peinture en vrac / Enduit plâtreux blanc en vrac

Préparation : Effectuée de façon à être représentative de l'échantillon

- Pour une analyse au Microscope Electronique à Transmission Analytique (META) en fonction de la nature de la prise d'essai :
 - (1)- Broyage en milieu aqueux et récupération des particules sur grilles de microscopie (méthode interne : IT085)
 - (2)- Attaque chimique, broyage et récupération des particules sur grilles de microscopie (méthode interne : IT286)

Technique Analytique :

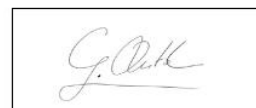
- Microscopie Electronique à Transmission Analytique (parties pertinentes de la norme NF X 43-050) : Morphologie, EDX et diffraction électronique

La détection de fibres d'amiante est garantie si la teneur est supérieure ou égale à 0.1 % en masse.

Résultat :

Fraction Analysée	Technique analytique (Méthode de préparation) et date d'analyse	Résultat	Variété d'amiante	Nombre de préparations
▶ Peinture en vrac non séparable + enduit plâtreux blanc en vrac non séparable	META (1) le 28/11/2019	Amiante non détecté	---	1

Validé par : Giovanni ANTOLA SILVA - Analyste



ATTESTATION(S)



Votre attestation Responsabilité Civile

AXA France IARD dont le siège social se situe 313, Terrasses de l'Arche 92727 Nanterre Cedex atteste que :
SOCOTEC DIAGNOSTIC, 1 rue des Dardanelles 75017 Paris

Est titulaire du contrat d'assurance n° 10158549604 ayant pris effet le 01/03/2018. Ce contrat garantit les conséquences pécuniaires de la Responsabilité civile pouvant lui incomber du fait de l'exercice des activités de **DIAGNOSTICS TECHNIQUES IMMOBILIERS** suivantes :

<p>AMIANTE : ETAT MENTIONNANT LA PRESENCE OU L'ABSENCE DE MATERIAUX CONTENANT DE L'AMIANTE DIAGNOSTIC TECHNIQUE AMIANTE DIAGNOSTIC AMIANTE PARTIES PRIVATIVES CONTROLE PERIODIQUE (AMIANTE) CONTROLE VISUEL APRES TRAVAUX (PLOMB - AMIANTE) REPERAGE AMIANTE AVANT/ APRES TRAVAUX ET DEMOLITION REPERAGE AMIANTE ET D'HAP SUR SURFACE BITUMEE ET ENROBES</p> <p>PLOMB : DIAGNOSTIC PLOMB DANS L'EAU CONSTAT DES RISQUES D'EXPOSITION AU PLOMB (CREP) DIAGNOSTIC DE RISQUE D'INTOXICATION AU PLOMB DANS LES PEINTURES (DRIPP) RECHERCHE DE PLOMB AVANT TRAVAUX / DEMOLITION</p> <p>ETAT PARASITAIRE : ETAT RELATIF A LA PRESENCE DE TERMITES ETAT PARASITAIRE (MERULES, VRILLETES, LYCTUS) INFORMATION SUR LA PRESENCE DE RISQUE DE MERULE (LOI ALUR)</p> <p>MESURES : MESURAGE LOI CARREZ ET LOI BOUTIN CALCULS DES MILLIEMES -TANTIEMES DE COPROPRIETE ET REALISATION DE PLANS ASSOCIES SELON LES TEXTES SUIVANTS : LOI 65-557 DU 10 JUILLET 1965, DECRET 67-223 DU 17 MARS 1967, DECRET 2004- 479 du 27 mai 2004 ET SUIVANTS FIXANT LE STATUT DE LA COPROPRIETE DES IMMEUBLES BATIS.</p> <p>AUTRES : ETAT DE L'INSTALLATION INTERIEURE DE GAZ ETAT DES RISQUES NATURELS, MINIERES ET TECHNOLOGIQUES (ENRNMT) DIAGNOSTIC DE PERFORMANCE ENERGETIQUE DPE INDIVIDUEL POUR MAISONS INDIVIDUELLES, APPARTEMENTS ET LOTS TERTIAIRES AFFECTES A DES IMMEUBLES A USAGE PRINCIPAL D'HABITATION, AINSI QUE LES ATTESTATIONS DE PRISE EN COMPTE DE LA REGLEMENTATION THERMIQUE.</p>	<p>ETAT DE L'INSTALLATION INTERIEURE D'ELECTRICITE. ETUDE REGLEMENTATION THERMIQUE 2005 ET 2012. DOCUMENT ETABLI A L'ISSUE DU CONTROLE DES INSTALLATIONS D'ASSAINISSEMENT NON COLLECTIF DIAGNOSTIC ASSAINISSEMENT AUTONOME ET COLLECTIF ETAT DES LIEUX LOCATIFS DIAGNOSTIC DE SECURITE PISCINE CERTIFICAT DE DECEANCE ET CERTIFICAT DE TRAVAUX DE REHABILITATION DIAGNOSTIC POUR OBTENTION DE PRET A TAUX ZERO INFILTROMETRIE-MESURES DE PERMEABILITE DU BATIMENT ET DES RESEAUX AERAIQUES THERMOGRAPHIE INFRAROUGE DIAGNOSTIC RADON : DANS TOUS TYPES DE BATIMENTS. DIAGNOSTIC DANS LE CADRE DE LA LOI SRU AVANT MISE EN COPROPRIETE DIAGNOSTIC DECHETS DE CHANTIER – ARTICLES R 111-43 A R 111-49 DU CODE DE LA CONSTRUCTION ET DE L'HABITATION DOCUMENT UNIQUE D'EVALUATION DES RISQUES COPROPRIETE - Articles L 230-2, III, R 230-1 DU CODE DU TRAVAIL DIAGNOSTIC TECHNIQUE GLOBAL (DTG) POUR LES COPROPRIETES- LOI N° 2014-366 POUR L'ACCES AU LOGEMENT ET UN URBANISME RENOVE « ALUR », A L'EXCLUSION DE MISSIONS RELEVANT D'UN PROFESSIONNEL DE LA VENTE OU DE LA LOCATION DE BIENS IMMOBILIERS. DIAGNOSTIC ACCESSIBILITE HANDICAPES EXPERTISE EN VALEUR VENALE ET LOCATIVE (SOUS RESERVE D'OBTENTION DE FORMATION) ETAT DESCRIPTIF DE DIVISION CENTRE DE FORMATION MESURES D'EMPOUSSIEREMENT AMIANTE AVEC STRATEGIE D'ECHANTILLONAGE DIAGNOSTIC QUALITE DE L'AIR INTERIEUR VERIFICATION PERIODIQUE ET INITIALE DES INSTALLATIONS ELECTRIQUES VERIFICATION PERIODIQUE ET INITIALE DES INSTALLATIONS DE GAZ VERIFICATION PERIODIQUE ET INITIALE DES ENGIS DE LEVAGE ET DE CHANTIER DIAGNOSTIC SECURITE INCENDIE CONTROLE DE SECURITE DES AIRES DE JEUX RECHERCHE DE METAUX LOURDS SUR TOUS TYPES D'OUVRAGES ET DE BÂTIMENTS</p>
---	--

La garantie Responsabilité civile professionnelle s'exerce à concurrence de 5.000.000 € par sinistre et par année d'assurance.

La présente attestation est valable du 6 SEPTEMBRE 2019 au 31 DECEMBRE 2019 et ne peut engager l'assureur au-delà des limites et conditions du contrat auquel elle se réfère.

Ce contrat permet à l'assuré de satisfaire à l'obligation d'assurance de responsabilité civile professionnelle résultant des dispositions de l'article R271-2 du Code de la Construction et de l'Habitation (décret n° 2006-1114 du 5 septembre 2006 relatif aux diagnostics techniques immobiliers) pour l'établissement des documents visés à l'article L271-4 dudit Code.

L'assuré doit être titulaire d'une certification de compétence en cours de validité délivrée par un organisme accrédité dans le domaine de la construction ou employer des salariés ou être constituée de personnes physiques qui disposent de ladite certification de compétence en cours de validité pour l'établissement des documents visés aux articles L271-4 et L134-1 du code de la Construction et de l'Habitation.
 A défaut la garantie n'est pas acquise.

Le présent document, établi par AXA, est valable jusqu'au 31 DECEMBRE 2019 sous réserve du paiement des cotisations. Il a pour objet d'attester l'existence d'un contrat. Il ne constitue toutefois pas une présomption d'application des garanties et ne peut engager AXA au-delà des clauses, conditions et limites du contrat auquel il se réfère. Les exceptions de garantie opposables au souscripteur le sont également aux bénéficiaires de l'indemnité (résiliation, nullité, règle proportionnelle, exclusions, déchéances, ...).

Toute adjonction autre que le cachet et la signature du représentant de la Société est réputée non écrite.

Fait à Le Bouscat, le 06/09/2019
 Pour la compagnie

VD ASSOCIES
 P.O. 81, Bd Pierre Pionnier
 33110 LE BOUSCAT
 RCS - 794 672 238 0845 - 03 56 10 22 00
 TEL - 05 56 70 95 75

CERTIFICAT DE COMPETENCES

CERTIFICAT

DE COMPETENCES

Diagnosticqueur immobilier certifié

DEKRA CERTIFICATION SAS certifie que Monsieur

Abdessamad RHENZOUR

est titulaire du certificat de compétences N° DTI3342 pour :

	DU	AU
- Constat de Risque d'Exposition au Plomb	21/11/2017	20/11/2022
- Diagnostic amiante sans mention	23/11/2017	22/11/2022
- Etat relatif à la présence de termites (France Métropolitaine)	22/11/2017	21/11/2022
- Diagnostic de performance énergétique	04/12/2017	03/12/2022
- Etat relatif à l'installation intérieure de gaz	04/12/2017	03/12/2022
- Etat relatif à l'installation intérieure d'électricité	04/12/2017	03/12/2022

Ces compétences répondent aux exigences de compétences définies en vertu du code de la construction et de l'habitation (art. L.271-4 et suivants, R.271-1 et suivants ainsi que leurs arrêtés d'application*) pour les diagnostics réglementaires. La preuve de conformité a été apportée par l'évaluation de certification. Ce certificat est valable à condition que les résultats des divers audits de surveillance soient pleinement satisfaisants.

* Arrêté du 21 novembre 2006 relatif aux critères de certification des compétences des personnes physiques réalisant des constats de risque d'exposition au plomb, ou agréées pour réaliser des diagnostics plomb dans les immeubles d'habitation et les critères d'accréditation des organismes de certification modifiés par l'arrêté du 7 décembre 2011 ; Arrêté du 25 juillet 2016 relatif aux critères de certification des compétences des personnes physiques réalisant des constats de risque d'exposition au plomb, ou agréées pour réaliser des diagnostics plomb dans les immeubles d'habitation et les critères d'accréditation des organismes de certification modifiés par l'arrêté du 7 décembre 2011 ; Arrêté du 18 octobre 2006 relatif aux critères de certification des compétences des personnes physiques réalisant l'état relatif à la présence de termites dans le bâtiment et les critères d'accréditation des organismes de certification modifiés par les arrêtés des 14 décembre 2009 et du 7 décembre 2011 ; Arrêté du 18 octobre 2006 relatif aux critères de certification des compétences des personnes physiques réalisant le diagnostic de performance énergétique et les critères de certification des compétences des personnes physiques réalisant l'état de l'installation intérieure de gaz et les critères d'accréditation des organismes de certification modifiés par les arrêtés des 08 décembre 2009 et du 13 décembre 2011 ; Arrêté du 8 avril 2007 relatif aux critères de certification des compétences des personnes physiques réalisant l'état de l'installation intérieure de gaz et les critères d'accréditation des organismes de certification modifiés par les arrêtés des 14 décembre 2009 et 13 décembre 2011 ; Arrêté du 8 juillet 2008 relatif aux critères de certification des compétences des personnes physiques réalisant l'état de l'installation intérieure d'électricité et les critères d'accréditation des organismes de certification modifiés par les arrêtés des 10 décembre 2009 et 2 décembre 2011.



Le Directeur Général, Yvan MAINGUY
Bagneux, le 04/12/2017

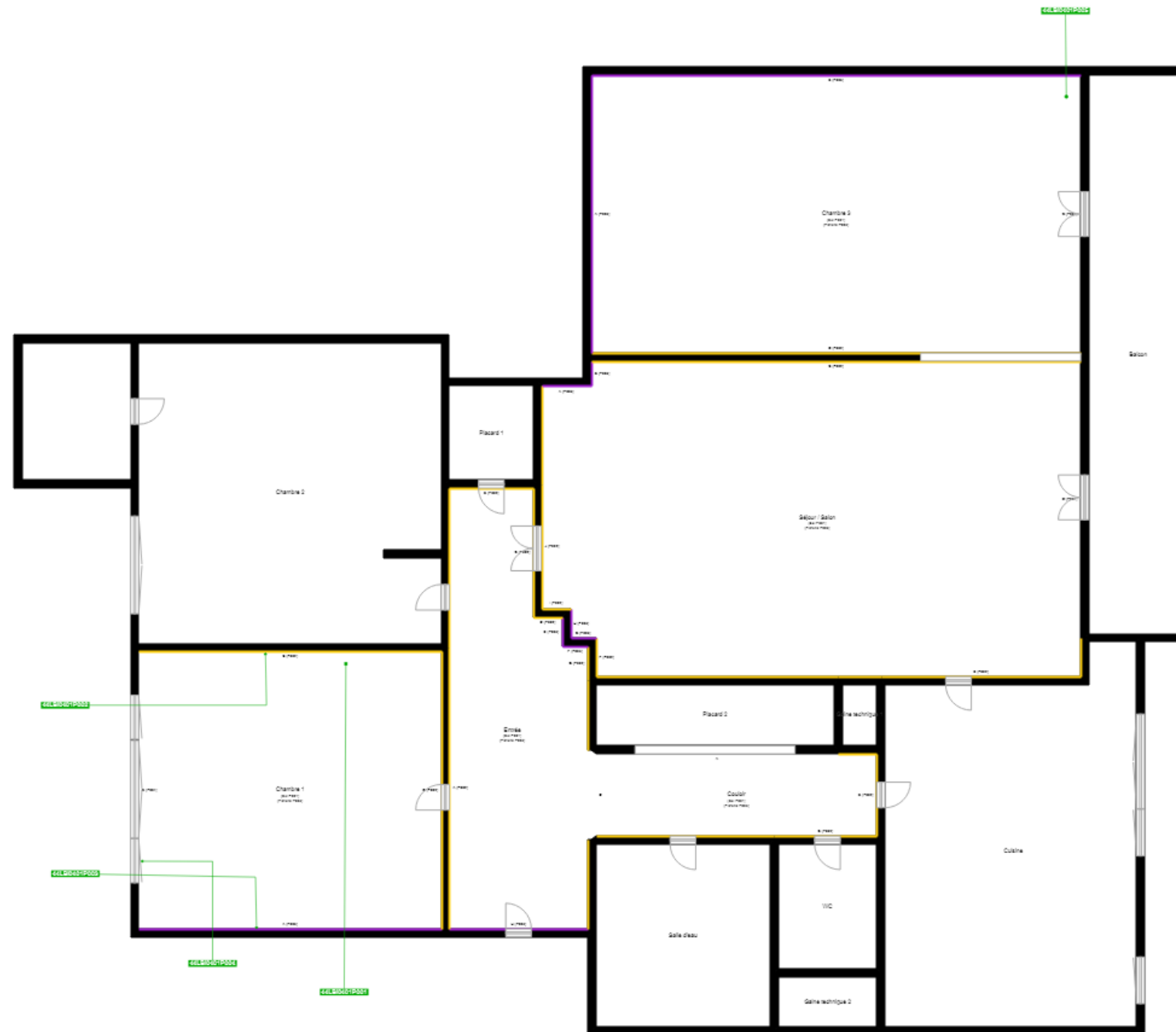


Numéro d'accréditation :
4-0081
Portée disponible
sur www.cofrac.fr

DEKRA Certification SAS * 5 avenue Garlande - F92220 Bagneux * www.dekra-certification.fr

Scanned by CamScanner

PLANCHE DE REPÉRAGE	Zone : R+4	Vue de dessus
Auteur : RHENZOUR Abdessamad	Bien : 44LBI0401 - 25 Rue Henri Guillaumet 77400 LAGNY SUR MARNE	Chaque support/équipement identifié a fait l'objet d'un sondage par le technicien



	Cloisons Plaques de plâtre
	Murs Bois
	Murs Brique
	Murs périphériques / Plaques de plâtre
	Murs carreaux de plâtre
	Murs Béton / Enduit
	Murs porteurs et/ou mur de refend / Plaques de plâtre
	Murs périphériques / Doublage (plaque de plâtre + isolant)
	Torchis
	Murs Amiantés
	Murs Brique / Enduit
	Murs Brique plâtrière
	Murs Pierre
	

	Murs amiantés
	Prélèvements de sol amianté
	Prélèvements de sol non amiantés
	Prélèvements de plafond amiantés
	Prélèvements de plafond non amiantés
	Prélèvements de mur amiantés
	Prélèvements de mur non amiantés
	Autres types de prélèvements amiantés
	Autres types de prélèvements non amiantés
	Sols amiantés
	Plafonds amiantés
	Sols et plafonds amiantés
	Conduits amiantés
	Conduits non amiantés